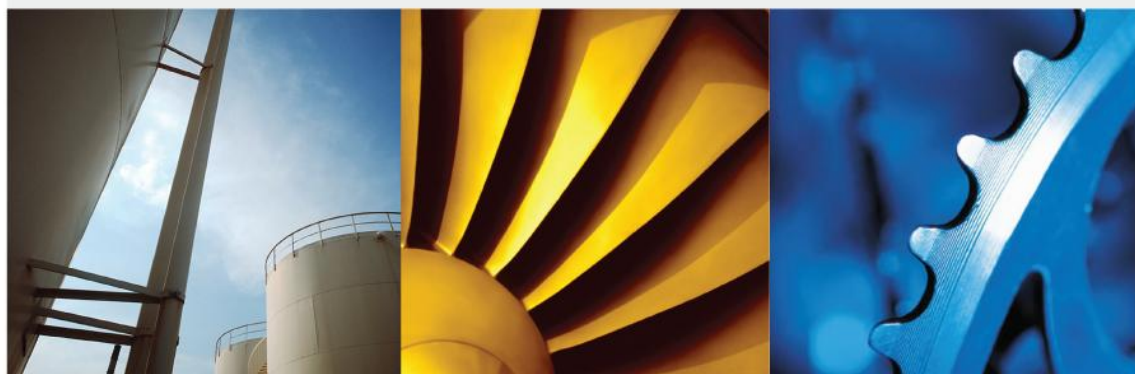


MPDS₄

SOFTWARE FÜR FABRIKPLANUNG





MPDS₄ Fabrikplanung

Software für die digitale Fabrikplanung

MPDS4 FACTORY LAYOUT ist ein innovativer Ansatz für die dimensionsübergreifende Planung. Diese Fabrikplanungs-Lösung ermöglicht das größenunabhängige Layout kompletter Gebäude und Produktionsanlagen. MPDS4 kombiniert dabei das Raummanagement und die Visualisierungsfähigkeit einer 3D-Planungs-Software mit den effektiven Layout-Möglichkeiten einer professionellen CAD-Lösung. Dadurch lassen sich in dieser Software in kürzester Zeit komplette Produktionsanlagen direkt in 3D oder in 2D planen.

Die Fabrikplanung mit der 3D-Software MPDS4 erlaubt dem Anwender die extrem schnelle Erstellung oder den Import von Gebäude-Layouts. 3D-Gebäude werden in FACTORY LAYOUT direkt aus den 2D-Grundrissen erzeugt. Die Platzierung von Betriebsmitteln erfolgt entweder direkt in 3D oder über das Absetzen von Symbolen im 2D-Layout. Die entsprechenden Modelle können importiert und automatisch in die 3D-Umgebung an die dafür vorgesehene Stelle geladen werden.



Layouts in 2D und 3D entwerfen

MPDS4 FACTORY LAYOUT ermöglicht ein gleichzeitiges und konsistentes Arbeiten in einem 2D-Layout und in einer 3D-Umgebung. Anwender können eigene 2D-Layouts neu entwerfen oder diese mit importieren Fremddaten in Form von DXF/DWG-Daten oder eingescannter Zeichnungen kombinieren. Die dynamischen Editier-Werkzeuge erlauben eine schnelle Anpassung der 2D/3D-Daten an neue Projektanforderungen. Der Wechsel zwischen 2D und 3D ist einfach. Wände werden durch eine Höhenangabe in 3D automatisch modelliert. Diese können dann durch Architekturkomponenten, wie Fenster oder Türen detailliert werden.

Qualitätskontrolle

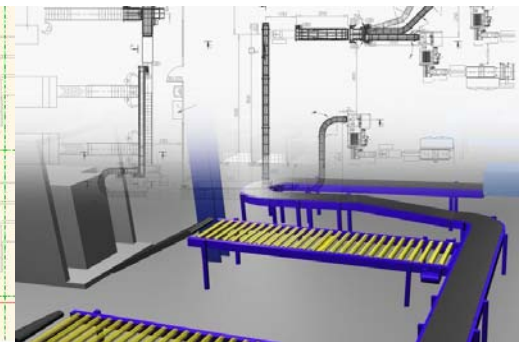
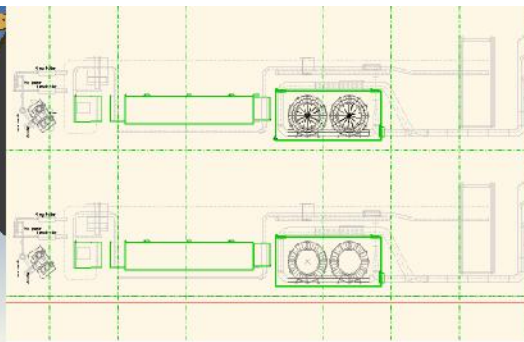
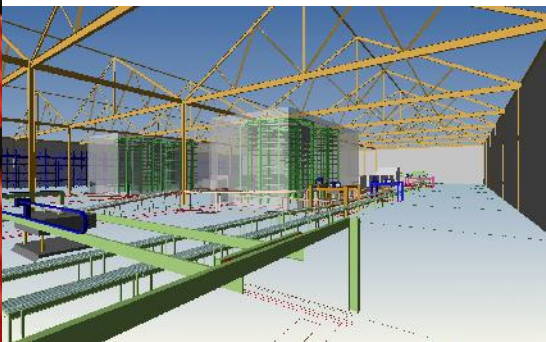
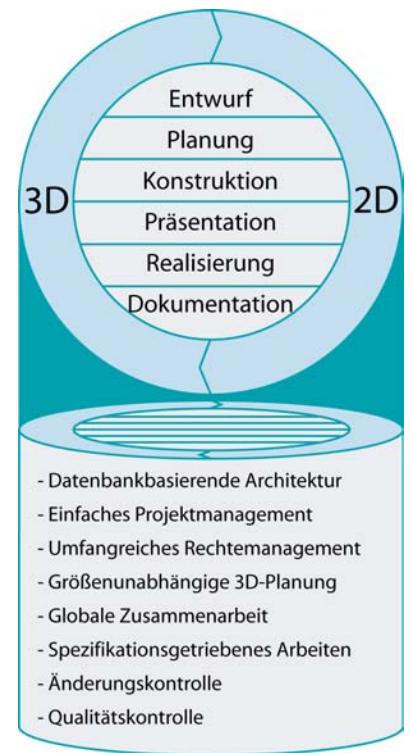
MPDS4 FACTORY LAYOUT steigert die Projektqualität durch eine gewerkübergreifende Konsistenz- und Kollisionsprüfung. Die Software analysiert die Planung auf direkte Kollisionen oder auf Einhaltung von Freiräumen.

3D-Visualisierung

MPDS4 erlaubt eindrucksvolle Rundgänge direkt in den 3D-Planungsdaten, die besonders in Kundenpräsentationen eingesetzt werden. Dank des 3D-Viewers können komplette Fabriken auch per E-Mail an Kunden verschickt werden.

Daten-Weitergabe

MPDS4 erzeugt Stücklisten, Berichte und voll bemähte technische Zeichnungen. Weiterhin existieren Schnittstellen zu ISOGEN™ oder zu ERP-Systemen.



Katalogbasierende Konstruktion

Anpassbare Bibliotheken von Katalogkomponenten erleichtern eine durchgängige und fehlerfreie Konstruktion. Nutzer wählen und platzieren Komponenten mit dem Auto-Routing. Mit dem Komponentendesigner können Kataloge um individuelle Komponenten ergänzt werden.

MPDS4 beinhaltet umfangreiche Kataloge zur Planung von Förder- und Handlingsystemen. Diese beinhalten verschiedenste Stetigförderer, Roboter oder Flurfördergeräte. Weiterhin enthält die Software Kataloge für den Rohrleitungsbau, Stahlbau, die Klimatechnik und Kabeltrassenplanung.

Wir modellieren Ihre Fabrik

Mit unserem Modellierungs-Service können bestehende Fabriken direkt in MPDS4 digitalisiert werden. Dabei erstellen unsere Spezialisten eine detailgetreue und maßstäbliche 3D-Nachbildung Ihrer Fabrik mit allem enthaltenen Equipment.

Wir nutzen verschiedene Verfahren, um Ihre Fabrik detailgetreu zu digitalisieren. Dabei nutzen wir z.B. Ihre Rasterdaten, 2D CAD-Daten, oder 3D Maschinen-Modelle Ihrer Lieferanten. Sollten keine aktuellen Daten vorhanden sein, kann die Digitalisierung auch auf Basis eines 3D-Laser-Scans Ihrer Fabrik erfolgen.

MPDS4 Vorteile im Überblick

- Einfache Handhabung extrem großer Baugruppen
- Steigerung der Produktivität durch geringere Planungszeiten
- Verringert die Projektkosten und Projektzeiten
- Bessere Projektqualität durch Fehler-Vorbeugung
- Verbesserte Zusammenarbeit und Kommunikation in Projektteams
- Unterstützt eine genaue Projektdokumentation
- Erhöht die systemübergreifende Integration
- Einfache Installation und Administration
- Schnell zu erlernen





CAD Schroer – Germany
Fritz-Peters-Str. 26-30
47447 Moers
Tel. +49 2841 9184-0
Fax +49 2841 9184-44
E-Mail: info@cad-schroer.de
www.cad-schroer.de